

たがねざわ 観光 ガイドブック



高根沢で“のんびり”スローな旅

TAKANEZAWA
GUIDE BOOK



春 Spring

施設全体にサクラが植樹されている道の駅たかねざわ 元気あっぷむらは、高根沢唯一のお花見スポット。

皇室の台所と称される「宮内庁御料牧場」があることでも知られる高根沢。肥沃な大地で作られた町の特産品には大玉の梨「にっこり」やいちご、ぶどうなどがあります。「令和の大嘗祭」の斎田にも選ばれた、高根沢の雄大な田園で育まれた美味しいお米は、わが町のリアルプライド！



秋 Autumn

約100万本のコスモスが咲き誇る、鬼怒グリーンパーク「コスモスマツリ」は毎年10月に行われる恒例イベント



冬 Winter

関東一の大鳥居。安住神社で2月3日に行われる「節分祭」。豆まき神事では境内に大勢の人がにぎわう。



夏 Summer



道の駅たかねざわ 元気あっぷむら グランピング施設「Takanezawa Trailers BASE」。田園に囲まれた自然豊かな空間で、「非日常の世界」を！

たかねざわ歳時記

Introduction

高根沢町ってこんなところ！

高根沢町は、首都・東京からおよそ100kmの距離にあり、栃木県のほぼ中央、県庁所在地の宇都宮市に隣接しています。また、町の西側を国道4号とJR宇都宮線が縦断し、首都・東京まで新幹線・電車で約70分、車で120分程度で連絡。「住んでよし、訪れてよし」の観光立地です。



たかねざわに“の～んびり”でかけてみませんか

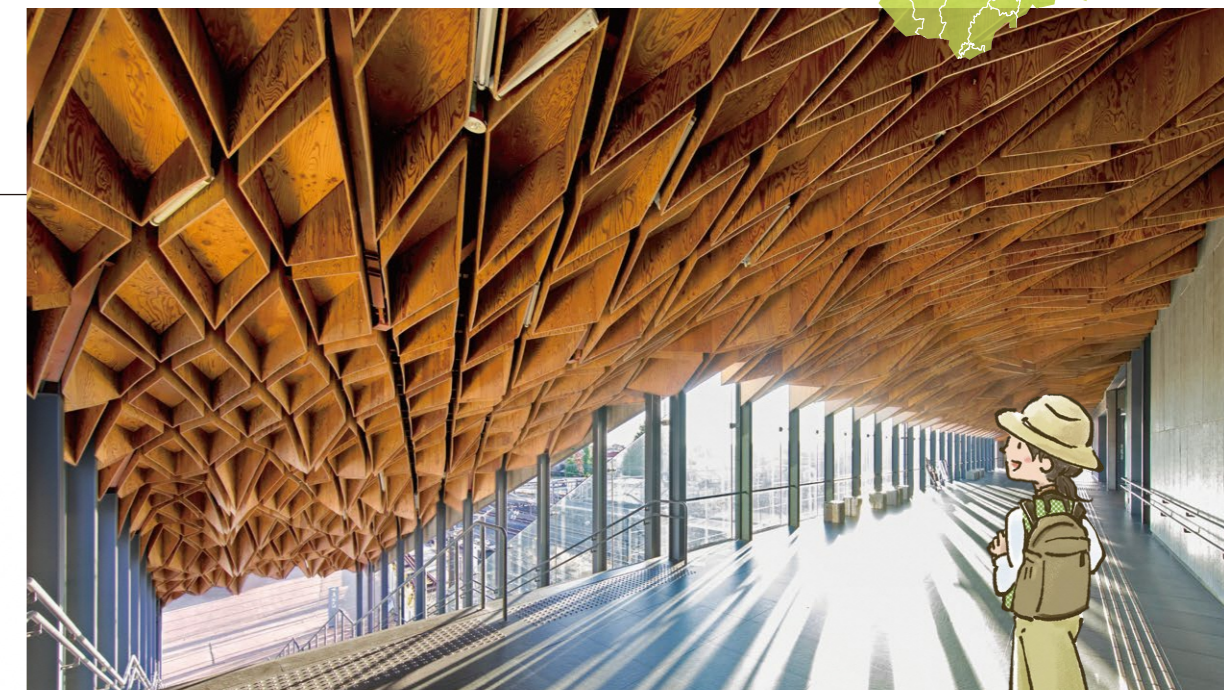
さまざまな表情に出会えるまち 栃木のまんなか・高根沢町へようこそ

モダンな駅舎がお出迎え

JR宝積寺駅

しえいあーる ほうしやくしえき

高根沢町の玄関口・JR宝積寺駅は、世界的建築家の隈研吾氏によるデザイン。「木の天井と大きなガラスの開口部を持つ、人になやましく明るい駅舎」をコンセプトに、駅前広場と連続性のある空間を作り出している。幾何学模様の天井は迫力満点で、写真映えする人気スポット！宝積寺駅と烏山駅を結ぶ「烏山線」には日本初の蓄電池駆動電車「ACCUM(アキュム)」が走る。



町の観光パンフレットやインフォメーションはここでゲット！

情報発信館では町産農産物の販売も ちよっ蔵広場

ちよつくらひろば

大谷石を使用したモダンな建物が特徴的な広場。「ちよっ蔵情報発信館」では町産農産物を販売している。音楽ライブが開催されている「ちよっ蔵ホール」は元は古い米蔵だった建物。

住所 高根沢町宝積寺2416
開 ちよっ蔵情報発信館 ☎028-675-0004

ドライブでも 電車でも… 来て見て楽しい たかねざわ ACCESS INFORMATION 高根沢町へのアクセス



タクシーは宝積寺駅、仁井田駅に常駐しています。宝積寺タクシー ☎0120-75-0321 ☎028-675-0369 仁井田タクシー ☎0120-37-8188 ☎028-676-0040

宝積寺タクシー



乗り場/JR宝積寺駅(東口、西口)
※車いすの方もご利用いただける。ミニバンタイプのユニバーサルデザイン(UD)タクシーも運行いたします。

仁井田タクシー



乗り場/JR宝積寺駅東口、JR仁井田駅

デマンド交通「たんたん号」

希望する場所から目的地まで移動できる乗り合いの交通システムです。事前の利用者登録をしておけば誰でも利用できます。運行区域は町内全域で、1回100円です。



予約センター☎028-680-1030(電話予約制)
利用時間/7:00~18:00(最終便は17:00発)

個性的なお試しショップ THE CREATORS DEPARTMENT

ざくりにえいたーず・でばーとめんと

宝積寺駅東口にある「高根沢町で創業したい」という人向けのお試し創業施設。小さなログハウスの店舗には、クリエイターたちの逸品が並ぶ。

住所 高根沢町宝積寺2384-31
開 移住・定住・創業支援センター ☎028-612-5771





① 本館 天然温泉

リゾートの空気を感じられる憩いの場所。元気あっぷむらの温泉は湯量が豊富。身体にやさしいナトリウム塩化物温泉で、広々として開放的な大浴場や露天風呂の他にも水風呂や寝湯など、バラエティー豊かな温泉が楽しめます。まるで自然の中にいるような開放感と癒しを感じることができる空間です。

料 大 人 600円(会員料金 500円)、
小学生 420円(会員料金 350円)
幼 児 300円(会員料金 250円)
※3歳未満無料 ※会員登録無料
時 10:00~21:00
(最終入場 20:30)

サウナルーム

男湯、女湯とも浴室には、美しい木目の総檜造のサウナルームが備わっています。サウナ内は良い木の香りと、大きいガラス窓から望む景色が楽しめるのも魅力。じっくりと汗を流してお肌もつるつる、身体の中から健康に！



⑨ 四季折々の移ろい豊かな 自然の森

駅には四季を感じる自然がいっぱい！
夏にはブルーベリー摘みや自然観察会も行われている。



ちょっと贅沢なキャンプ体験

グランピング

自然の中でありながら、豪華で快適な滞在ができる、新しいスタイル「グランピング」。ここ高根沢でしかできない特別なキャンプ体験をしませんか。



⑫ Takanezawa Trailers BASE

たかねざわ とれいらーず ベース

料 1人(2人1室利用時) 16,000円~ ※
数 全15室 (トレーラーハウスは1室4人まで)

※チェックイン15:00 (最終チェックイン:17:00) /チェックアウト10:00
宿泊料金は、時期・部屋の種類・利用人数によって変動します。
※宝積寺駅より無料の送迎バスがございます。(要予約)



2020年4月にリニューアルした「道の駅たかねざわ 元気あっぷむら」。東京ドーム4個分の敷地には、テレビで話題のグランピング施設をはじめ、温泉やレストラン、地元の農産物を集めた直売所などがあります。週末を中心に大人から子どもまで楽しめるイベントや体験、ステージも開催。新たなつながりの場を生み出す、たかねざわの観光拠点です。



新たなつながりの場を生み出す たかねざわの観光拠点

「道の駅たかねざわ 元気あっぷむら」で 高根沢をもっと楽しもう！

道の駅たかねざわ 元気あっぷむら

みちのえきたかねざわ げんきあっぷむら

住所 高根沢町上柏崎588-1
時 10:00~21:00(本館) ※店舗により異なる
休館日/公式HP内の休館カレンダーに準ずる
問 ☎028-676-1126
<https://www.genkiupmura.com/>



② 情報提供施設 時 10:00~18:00

情報発信の拠点となる情報館があります。
高根沢町のイベントや観光情報はここでゲット。



③ 円形広場 イベントスペース

マルシェやアーティストによる音楽ステージイベントなど、地域の新たな交流の場所として存在する憩いの空間です。



多彩な体験やワークショップも随時開催中！

⑩ BBQハウス TSUKAHARA

~ツカハラ~ →P6

手ぶらでOK! ウッドデッキで地産の野菜と肉が楽しめるBBQレストラン

時 11:00~15:00 / 17:00~21:00
※12月~3月は冬期休業
問 ☎028-680-6581
(予約受付11:00~18:00)



⑦ 高根沢ジェラート

→P9

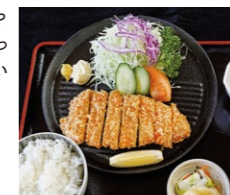
安定剤や乳化剤の代わりに高根沢町産の米粉を使った無添加ジェラート。地元産の果物や野菜を使用したフレーバーが人気。
時 10:00~17:00(夏季) 10:00~16:00(冬季)



⑤ 温泉食堂 花紋~come on~

→P6

人気の高根沢ちゃんぽんや地元野菜をふんだんに使った、各種定食など幅広い世代が集うレストラン。
時 11:00~21:00 (LO 20:30)

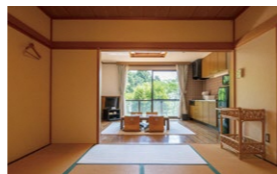


⑪ コテージ「妖精たちの森」

こてーじ「ようせいたちのもり」

家族や気の合う仲間たちと部屋を使える貸切コテージで自由気ままにステイ♪

料 1人(4人1室利用時) 3,000円~
数 全11室



⑧ トレーラーハウスミニレストラン 「Carnival」 カーニバル

→P9

米粉使用のオリジナルホットドッグや揚げパン、ドリンクなどを提供。

時 11:00~17:00(夏季) 11:00~16:00(冬季)



⑥ 沖縄食堂

沖縄そばやタコライス、ゴーヤちゃんぷるーなどの沖縄料理が楽しめる食堂。

時 平日 11:00~15:00 (LO14:30)、17:00~21:00 (LO20:00)
土日祝 11:00~21:00 (LO20:00)



④ 農産物直売所 ここにしかないいちば

農家さんから届く旬な青果や、地元こだわりの特産品が並ぶ直売所です。

時 9:00~18:00(夏季) 9:00~17:00(冬季)



高根沢町産米「とちぎの星」や町産農産物、加工品なども販売！

7種類の高根沢ちゃんぽん&焼ちゃんぽんが味わえる店

小松菜ベース(緑)をはじめ、トマト(赤)、カレー(黄)、コーンクリーム(白)、キムチ(橙)、辛口バージョン(茶)、新生姜(ピンク)と、工夫を凝らした7種類も高根沢ちゃんぽん&焼ちゃんぽんを味わうことができる店。豊富なメニューはどれもボリュームたっぷり!

3 お食事処 あづま
おしよくじどころ あづま

住所 高根沢町宝積寺2321-25
営 平日11:30~21:00
土日祝 11:00~21:00
(LO 20:30) 定休日/木曜日
☎028-675-1007



▲高根沢焼ちゃんぽん(赤)
高根沢ちゃんぽん(緑)▶
各種 900円(税込)



洋食屋さんの
焼ちゃんぽん
高根沢焼ちゃんぽん
900円(税込)

ハンバーグやビーフステーキなど、気取らず洋食を食べられるボリューム満点のレストラン。自慢の焼ちゃんぽんは、もちもちの麺に小エビやキャベツ、野菜たっぷりのオイスターベースで香ばしく仕上げる。

5 レストランボルドー

住所 高根沢町宝石台3-12-18
営 11:00~14:00、17:00~22:00
(LO 21:00) 定休日/水曜日
☎028-675-1008



こだわりの
塩トンコツ系
焼ちゃんぽん
850円(税込)

焼ちゃんぽんには野菜が10種類以上!こだわりの麺と塩トンコツ系スープがおいしさの秘密。昼はラーメンや定食、夜はお酒が楽しめる居酒屋さん。

4 らーめん居酒屋 天華

住所 高根沢町宝石台3-1-4
営 11:00~14:00、18:00~23:00
(LO 20分前) 定休日/火曜日
☎028-680-6132



ごまたっぷり!
ヘルシー焼ちゃんぽん
高根沢焼ちゃんぽん
980円(税込)

高根沢町産の御料味噌を使用したやさしい豆乳ベースのスープに、すりゴマと17種類の野菜がたっぷり入ったヘルシー&ボリュームな焼ちゃんぽん。電車待ちの時間にペロリ♪



風味豊かな味わい
高根沢にじいる
焼ちゃんぽん
750円(税込)

トンコツやいりこダシを加えた、じっくりと炊いた特製スープ。焼ちゃんぽんの麺や具材と調和して風味豊かな味わいに仕上げた一品。高根沢町産コシヒカリに焼ちゃんぽんを載せた「こしひかり焼ちゃんぽん飯」は、ボリューム満点!

6 お食事処 三好

住所 高根沢町文挟28-1 (JR仁井田駅前)
営 11:00~14:00 (出前は19:00まで)
定休日/日曜日 ※夜営業は不定期なので要確認
☎028-676-0052



7 ちよつ蔵食堂 ちよつくらしよくどう

住所 高根沢町宝積寺2416 (JR宝積寺駅東口・ちよつ蔵広場内)
営 11:00~21:00 (材料が無くなり次第終了)、火・木曜日14:00閉店 毎週1日定休日(土日祝日の場合翌日)
☎028-306-0612



高根沢ローカルグルメって?

高根沢町のおいしいお米や農産物を使用した町公認のご当地グルメ。「高根沢ちゃんぽん」、「高根沢焼ちゃんぽん」をはじめ、「高根沢お米スイーツ・パン」、「高根沢ジェラート」の4品目が高根沢ローカルグルメとして認定されています。

1 温泉食堂 花紋 ~come on~

住所 高根沢町上柏崎588-1 (道の駅たかねざわ 元気あつむら本館2階)
営 11:00~21:00 (LO 20:30)
休館日/公式HP内の休館カレンダーに準ずる
☎028-676-1126

2 BBQハウス TSUKAHARA ~ツカハラ~

住所 高根沢町上柏崎588-1 (道の駅たかねざわ 元気あつむら内)
営 11:00~15:00・17:00~21:00 ※12月~3月は冬期休業
休館日/公式HP内の休館カレンダーに準ずる
☎028-680-6581 (予約受付11:00~18:00)

高根沢ちゃんぽん&高根沢焼ちゃんぽんの特徴

「高根沢ちゃんぽん」は町の田園風景をイメージした高根沢町産の小松菜ペーストと豆乳を使用した緑色スープが特徴。「高根沢焼ちゃんぽん」との共通の定義は、「具材が7種類以上であること」、「具材のうち1種類以上が高根沢町産であること」。現在は町内7店舗の加盟店で、個性豊かな高根沢ちゃんぽん&高根沢焼ちゃんぽんが提供されています。



● 高根沢ちゃんぽん 提供店
● 高根沢焼ちゃんぽん 提供店

おみやげにもどうぞ!

ちよつ蔵食堂オリジナル 高根沢焼ちゃんぽん (1食) 864円(税込) (5食セット) 4,320円(税込) 取扱 ちよつ蔵食堂で販売中

元気あつむら焼ちゃんぽん (2人前入り) 1,200円(税込) 取扱 道の駅たかねざわで販売中

1食分で1日の1/3の野菜が摂れる元気あつむらオリジナル商品。麺は栃木県産小麦粉使用。舞茸は高根沢町産使用。

高根沢ローカルグルメ

高根沢ちゃんぽん&高根沢焼ちゃんぽんを味わおう!



TAKANEZAWA CHANPON & Yaki CHANPON

2 BBQハウス TSUKAHARA ~ツカハラ~

住所 高根沢町上柏崎588-1 (道の駅たかねざわ 元気あつむら内)
営 11:00~15:00・17:00~21:00 ※12月~3月は冬期休業
休館日/公式HP内の休館カレンダーに準ずる
☎028-680-6581 (予約受付11:00~18:00)



自分で調理する焼ちゃんぽん

旬の野菜とお肉を楽しめるBBQハウス。スタンダードプランには、バーベキューの締めにも、自分たちで焼いて食べることができる「ダッチオーブン焼ちゃんぽん」が付く。



BBQ スタンダードプラン
お1人様 2,980円(税込)
※写真は4名様分

「高根沢ちゃんぽん」誕生秘話

栃木県高根沢町と長崎県雲仙市が2012年2月に「災害時における相互応援協定」を締結したことをきっかけに、本場・長崎のちゃんぽん麺と、高根沢町産の農産物をたっぷりを使用したご当地ちゃんぽんが生まれました。さらに2015年、地元高校と大手コンビニエンスストアが共同で「高根沢にじいる焼ちゃんぽん」を販売。それをアレンジした「高根沢焼ちゃんぽん」が町内の飲食店の提供メニューとして広がりました。





高根沢ジェラート
ソロ1種 520円(税込) デュオ2種 540円(税込)
※プレミアムフレーバーはソロ+110円(税込)、デュオ+50円(税込)
※クッキートッピングは1個+50円(税込)

明治元年創業。地元の素材にこだわった和菓子ははじめ、季節の洋菓子や、注文を受けてからクリームを入れる「まあちゃんのコロネ」も人気の一品。

金齢堂
さんれいどう
住所 高根沢町宝積寺 2352-35
営 8:30~19:30(不定休)
☎028-675-0059

高根沢町産米粉100%使用バナナたっぷり米粉バナナブレッド 240円(税込)
地元の食材を使用し、素材の味を楽しめるシンプルなお菓子とお酒に合う焼き菓子店

MIMI BAKESHOP
みみ べいくしよつぱ
住所 宇都宮市御幸ヶ原町68-2
取扱 商品は道の駅たかねざわ内農産物直売所でも販売中
☎050-3552-8367

パンやごはんのようにつやがたスコーン 米粉×落花生scone 210円(税込)~
cozuchi3302
こずち さんさんざろに
取扱 商品は道の駅たかねざわやマルシェ、ポップアップショップなどで販売中
☎info@cozuchi.jp ※購入先はSNSで確認を

高根沢ローカルグルメ
米粉スイーツ&パン
栃木県内有数の米どころ
高根沢町産のお米や米粉を原料にした、新しいスイーツやパン。
お米のヘルシーさを活かし、美容にも配慮したおいしい商品です。

高根沢ジェラート ▶P4-5
たかねざわじえらーと
高根沢町産の米粉や農産物を使用し、添加物不使用かつ美味しく仕上げたジェラート。ジェラテリアとして有名な伊澤いちご園と高根沢町のコラボレーションにより開発、「道の駅たかねざわ元気あつむら」内で販売中。

米粉パンの揚げパン 各種 300円(税込)

高根沢産の米粉を使ったロールケーキ
米粉のどちおとめロール 1,600円(税込)
米粉のモンブランロール 1,200円(税込)
菓樹園めぐり(りんご、ぶどう、いちご) 各170円(税込)

高根沢産の米粉を使ったロールケーキ
高根沢産の米粉を使ったロールケーキ
米粉のどちおとめロール 1,600円(税込)
米粉のモンブランロール 1,200円(税込)
菓樹園めぐり(りんご、ぶどう、いちご) 各170円(税込)

甘さは控えめお茶のお供にどうぞ
米粉のショートブレッド 280円(税込)
ハーブや地の野菜、季節の果物を使用した「トッテオキノオヤツ」を作る小さなお菓子屋さん

polvoron
ぼるぼろん
住所 高根沢町石末502-2
営 10:30~15:00 定休日/日・月・火曜日
☎028-680-5704

食感にこだわったサクサククッキー
米粉クッキー 250円(税込)
米粉スノーボール 250円(税込)
mitsumame
みつまめ
取扱 テコレーションケーキ、焼き菓子など
☎090-7211-7715 ※予約販売
mitsumame.cakestudio@gmail.com

ショーケースには定番品から旬の果実を使ったケーキやタルトがずらり約30種類! 高根沢町産米粉はタルト生地のほか、カスタードクリームにも使用。

ケーキのお店 ジョリー
住所 高根沢町宝石3-10-3
営 9:00~19:00 定休日/火・木曜日
☎028-675-2759

創業明治30年の老舗菓子店。名物「きんとまんじゅう」は、長年愛されてきた栃木県銘菓。高根沢町産とちおとめを使った「いちご大福」や「とちおとめあんぱん焼」も人気の商品。

朝日屋本店
あさひやほんてん
住所 高根沢町宝積寺2368-6
営 8:00~18:30 無休(元日を除く)
☎028-675-0030

国産小麦と高根沢町産米粉を使用したパン
六穀玄米パン 360円(税込)
米粉ワッフル 290円(税込)
パン工房 fu.+
ばんこうほう ふーどつとぶらす
取扱 商品は道の駅たかねざわ内農産物直売所で販売中 ※パンの種類、販売日はインスタで確認を
☎090-8054-0626 ※予約販売



米粉パンのホットドッグ 各種 600円(税込)~
道の駅たかねざわ元気あつむら内
トレーラーハウスミニレストラン 「Carnival」 かーにばる
高根沢町内の学校給食にも採用されている「ペーカリーいぶき」の米粉パンのホットドックと揚げパン。ソーセージは宇都宮白楊高校の生徒が高根沢町内の農場で育てている白楊豚を使用。

ボリュームたっぷり! 多彩な米粉スイーツ
シュークリーム 183円(税込)
米粉のアーモンドクッキー 324円(税込)
米粉ケーキ・タルト 各種 464円(税込)~

高根沢町「とまと家こいげ」のミニトマトアイコを使用
ピッツァマルゲリータ 「TAKANEZAWA」
1,320円(税込)

きんとまんじゅうのあんを使用。昔懐かしい味
むしばん 80円(税込)

朝日屋本店
宝積寺バイパス店
住所 高根沢町光陽台1-9-6
営 8:00~18:30 無休(元日を除く)
☎028-675-4076

小中学生も食べている学校給食パンを味わってみて!
米粉パン 110円(税込)
プレミアム食パン 350円(税込)
ペーカリー いぶき
ペーカリー いぶき
取扱 商品は道の駅たかねざわ、町内農産物直売所、県内イベントなどで販売中
☎028-676-3500



新鮮な栃木県産の野菜ビュッフェが人気のランチコース
生パスタランチ 1,650円(税込)
デザート盛り合わせはプラス385円(税込)

高根沢×イタリア食材のコラボレーション
イタリア食堂 ヴェッキオ・トラム
いたりあしよくどう ぶえつきお・とらむ
住所 高根沢町石末1785
営 平日 11:30~14:30 (LO 13:30)
土・祝日 11:30~15:00 (LO 14:00)
ディナータイム 17:30~21:30 (LO 20:30)
定休日/日曜日 ※臨時休業あり
☎028-680-3550
https://vecchio-t.jp/

地元の農産物や食材を使った無添加ドレッシングやソースは贈り物にもぴったり
Fabbrica del Contadino 農家の加工場
ふあぶりか でのんたていーのうのかかこうば 各種 480円(税込)~

高根沢米で醸した日本酒
高根沢町産山田錦を100%使用した純米吟醸 翠のひと刻 (720ml) 2,475円(税込)
高根沢町産「とちぎの星」を100%使用した純米吟醸 キミとミドリと (720ml) 1,800円(税込) (180ml) 480円(税込)
高根沢町産「とちぎの星」使用 おこげ煎餅 (720ml) 380円(税込)

高根沢町産のコシヒカリと丸大豆使用。自家栽培の厳選素材で作った熟成みそ
手づくり御料みそ (750g) 550円(税込)~
御料味噌 工房
ごりようみそこうほう
取扱 JALおのや農産物直売所、道の駅たかねざわ農産物直売所で販売中



居心地のよい空間で、地元の素材をふんだんに使った料理自慢のレストラン。
おみやげやギフトにもぴったりな加工品もご紹介♪

地産地消の和洋食 創作メニュー
和食レストラン 麻希
わしよくれすとらん まき
住所 高根沢町光陽台4-5-2
営 月・木曜 11:00~16:00 (LO 15:00)
水・金・土曜 11:00~16:00、17:00~22:00 (LO 21:00)
日曜 11:00~21:00 (LO 20:00)
定休日/火曜日
☎028-675-5181
http://www.tc-maki.com/

高根沢町産野菜やフルーツを使った低糖度のやさしいジャム
たんたんジャム 各種 550円(税込)~

高根沢町産トマトにいちごあずきソースをプラスしたコンポート
まるごと トマトのコンポート 385円(税込)

直径約20cm! 大輪の花のように広がるまいたけ
1株 1,150円(税込)
那須バイオファーム
なすばいおふあーむ
住所 高根沢町花岡1626-1
営 8:00~17:00 無休(元日を除く)
☎028-676-0770
https://nasubio.jp



やわらかな甘みの喜連川産「あさのポーク」を使用。定食、セットはすべて高根沢町産コシヒカリのご飯と小鉢、お新香、味噌汁付き。
あさのポーク生姜焼定食 1,650円(税込)

女性向けの健康的で優しいメニュー。野菜など品数を多く食べられるランチセット。デザート付き
レディースセット 1,100円(税込)

店内にはギャラリーコーナーも併設。毎月県内の多彩な作家による作品も鑑賞できる

高根沢町産トマトにいちごあずきソースをプラスしたコンポート
まるごと トマトのコンポート 385円(税込)

リンゴの自然な甘さが味わえる果樹園のジュースを召し上がれ
果汁100% りんごジュース (1,000ml) 800円(税込)
大森果樹園
おおもりかしゅえん ▶P11
住所 高根沢町下柏崎29-1
営 9:00~17:00 (不定休)
※収穫シーズンは作業のため13:00~来園がおすす
☎028-676-1976
http://ohmorikajuen.com

町産の農産物ならココ!

たたんプラザ光陽台



JAしおのやが運営する農産物直売所。高根沢町産の新鮮な旬の野菜や果物、加工品が並びます。

住所 高根沢町光陽台1-9-3
開 9:00~17:00
定休日/年始のみ(1/1~1/4)
☎028-680-1910

8~9月に味わえる期間限定の味覚

観光ぶどう園 (ぶどう団地)

宮内庁御牧場の南側、台の原地区にはぶどう農家が点在し「ぶどう団地」と呼ばれています。収穫時期の8~9月下旬まで直売所がオープンし、ヒムロツや藤稔、巨峰など、時期によってさまざまな品種のブドウが味わえます。



住所 高根沢町上高根沢地区
開 JAしおのや ☎028-676-0233

りんご狩りやブルーベリー摘み取りが楽しめる

大森果樹園



栃木県エコファーマー認定のフルーツガーデン。りんごをはじめ、ブルーベリー、いちごなどを育てています。7月中旬~9月上旬までブルーベリー摘み取り、10月中旬~11月下旬までりんご狩りが楽しめます。

住所 高根沢町下柏崎29-1
開 9:00~17:00(不定休)
※収穫シーズンは作業のため13:00~来園がおすすめ
☎028-676-1976
http://ohmorikajuen.com

気軽にプレーできる高根沢のゴルフ場

- 東雲ゴルフクラブ** 住所 高根沢町亀梨630 ☎028-676-2800
- 宇都宮ガーデンゴルフクラブ** 住所 高根沢町文扶764-3 ☎028-676-1011
- 栃木県民ゴルフ場** 住所 高根沢町宝積寺828
- とちまるゴルフクラブ** 住所 高根沢町文扶764-3 ☎028-676-7211



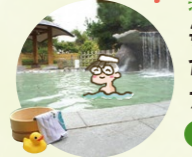
▲市の堀用水
山崎半蔵の墓
住所 高根沢町飯室地内

Takanezawa Tanbo Map 高根沢探訪



イラスト・文/ひばらさん
高根沢町在住のデザイナーでイラストレーター。高根沢探訪WEBマガジン「たかマガ」で、町内の情報を日々発信している。
高根沢探訪WEBマガジン たかマガ
https://takamaga/

Relax



日帰り温泉で旅の疲れを癒したら、魅力の詰まった高根沢のお土産を買って帰ろう!

温泉で癒された道の駅 **たかねざわ 元気あっぷむら**
詳しくは4・5ページ

赤い風車が目印 オランダ村 (グリーンハウス田代)

ケイトウを中心にキンギョソウ、トウモロコシ、スナップエンドウなど、さまざまな花と野菜を生産・販売している。

住所 高根沢町平田382
開 夏期 8:00~12:00、13:00~17:00
冬期 8:00~12:00、13:00~15:00
定休日/日曜日
☎028-676-2974



Let's Go! **START!**

ふらっと探訪するのにぴったりなコンパクトタウン・高根沢町。車や自転車で手軽に観光できるおすすめスポットをご紹介します。

たかねざわスポットおすすめコース

- START JA宝積寺駅**
- 歩いてすぐ
- ちよっ蔵広場**
- クリエイターズ・デパートメント 2.1km(車で約6分)
- 鬼怒グリーンパーク** 8.7km(車で約15分)
- 安住神社** 6.6km(車で約9分)
- 高根沢町歴史民俗資料館** 3.2km(車で約5分)
- オランダ村(グリーンハウス田代)** 3.2km(車で約5分)
- 道の駅たかねざわ 元気あっぷむら** 7.8km(車で約12分)
- JA宝積寺駅 GOAL**



たかねざわを自転車で巡ろう

田園風景が広がるのどかな雰囲気と、平地で走りやすい道路は、サイクリングにぴったり。高根沢町内を自転車で散策できる「高根沢ポタリング」(たかボタ)も不定期で開催しています。詳細は「たかチャリ実行委員会」のフェイスブックをチェック!

LET'S GO TO RIDE A BICYCLE IN TAKANEZAWA

高根沢の歴史や文化を学ぼう 高根沢町歴史民俗資料館

住所 高根沢町石末1825(町民広場内)
開 9:00~17:00
休館日/月曜、祝日の場合翌日
入場無料
☎028-675-7117

敷地全体を明治時代の豪農屋敷に見立てた建物には、高根沢町の貴重な文化資料、美術品を保存・公開している。さまざまな企画展や体験教室も開催されている。

- 蓮性院(宝積寺2386)** ☎028-675-0148
- 本立院(上高根沢2066)** ☎028-675-2819
- 浄蓮寺(上高根沢2338)** ☎028-675-2719
- 津嶋神社(太田611)** ☎028-676-0875
- 安住神社(上高根沢2313)** ☎028-675-0357
- 廣藏寺(文扶585-4)** ☎028-676-2656
- 大安寺(桑窪1662)** ☎028-676-2156
- 妙顕寺(上柏崎11)** ☎028-676-1461
- 妙福寺(亀梨514)** ☎028-676-1247

日本初・ヘリポートのある神社として、オリジナル御朱印帳への限定御朱印などもある。

※祭儀や法務などで不在になることもあります。事前に電話で確認するのがおすすめです。

「たかねざわで御朱印めぐり」
神社や寺院に参拝していただくことが出来る御朱印や御首題。中には期間や季節限定で頒布される特別なものも。もちろんと参拝してから授かりましょう。

「たかねざわの魅力探訪」
まだまだあるよ!

「たかねざわの魅力探訪」
まだまだあるよ!



建築家の隈研吾氏によるデザインされた近代的なデザインの駅舎は必見!

駅の階段はひそかな(?)映えスポット

宝積寺駅 & ちよっ蔵広場

米蔵をリノベーションしたちよっ蔵ホールでは有名アーティストの音楽ライブも!

クリエイターズ・デパートメント

ちよっ蔵広場の情報発信館ではおみやげ・物産品をはじめ、採られた農産物も並びます。クリエイターズ・デパートメント内「移住・定住・創業支援センター」には、高根沢町のイベント情報やクリエイターの情報も!

水上アスレチックや季節の花が楽しめる公園

鬼怒グリーンパーク

「水との出会い」をテーマにした公園。周回用の貸自転車や、ボート池、水上アスレチックなど楽しめる遊び場がたくさん。広大な花畑には、春は菜の花、秋はコスモスの花が一面に咲き誇る。



住所 高根沢町宝積寺86-1
料 入園無料 ※貸自転車は大型:30分500円、普通:1時間大人400円、子ども300円
開 8:00~18:00(10月~3月は17:30まで)、利用時間は8:45~16:30(10月~3月は16:00まで)
休館日/年中無休(12/31と1/1は利用時間短縮)
小・中学生 150円 高校生以上 300円 ※利用は小学生以上
管理事務所 ☎028-675-1909
http://www.watanabekensetsu.jp/kinu/



バイカーも訪れるバイク神社

やす ずみ **安住神社**
ヘルメットをたてまつる坊主お守りや、種出し看板、バイク神社限定の御朱印もあります

平安初期の昌泰2年(西暦899年)に創建。関東一の大鳥居がある安住神社は安産、子育ての神様として信仰されており、「全国バイク神社」第一号にも認定され、多くのバイカーも訪れる。毎年12月30日には、もち米8俵でつぎ上げた大鏡餅を奉納する恒例行事もある。

住所 高根沢町上高根沢2313
開 9:00~17:00 参拝無料
☎028-675-0357
http://www.yasuzumi.com/



「たかねざわの魅力探訪」
まだまだあるよ!



TAKANEZAWA
おいしさ 高まる たかねざわ



栃木県 高根沢町産 「とちぎの星」



高根沢町産「とちぎの星」は、令和元年11月に行われた、天皇陛下の皇位継承に伴う重要祭祀「大嘗祭」で使用されました。上記写真は、令和元年 9月27日、大嘗祭に使用する米を収穫する「悠紀斎田抜穂の儀」の様子です。

「とちぎの星」って
どんなお米？

「とちぎの星」は、平成26年産に登場した栃木県のブランド米です。

日本穀物検定協会による食味ランキングで、平成29年産から令和元年産まで3年連続で最高評価の「特A」を獲得し、粒の大きさと豊かな甘さが特徴です。

炊飯後も粒がしっかりしていて品質が良いのが特徴で、冷めてもおいしいため、おにぎりや丼物、カレーなどにもよく合います。



道の駅たかねざわ元気あつぶむら内 農産物直売所「ここにしかないいちば」、JAしおのや農産物直売所 たんたんプラザ光陽台 などで販売中

たかねざわ
観光
ガイドブック

高根沢町観光協会

事務局／高根沢町産業課(平日9:00~17:00)
〒329-1292 栃木県塩谷郡高根沢町石末2053

2023年2月発行 発行元／高根沢町観光協会 制作・イラスト／ひばらさんのデザイン工房

※このマップの掲載情報は2022年12月現在のものです。掲載の内容は今後変更になる場合がございます。
※無断複写(コピー)、複製、転載を禁じます。 ※ご利用・お出かけの際にはお問い合わせの上、ご確認ください。
※価格は税込です。

☎ 028-675-8104

FAX.028-675-8114

✉ taka-kan@town.takanezawa.tochigi.jp

<https://www.town.takanezawa.tochigi.jp/kanko/>



高根沢町観光協会

検索