

鹿沼で 出会う ふれる 41 銘品

Meet Kanuma

かぬまブランド





鹿沼で 出会う ふれる Meet Kanuma

鹿沼市は、東京から約100km、関東平野と日光連山が出会う場所にあります。

市域の7割を森林が占め、標高1500mの高原を源とする幾筋もの川はいずれも清流で知られています。古くは宿場町として栄え、日光東照宮修営に集まった職人たちの技や文化がこの地に残されました。

鹿沼市では、この恵まれた風土によって生まれた産品をさらに厳選し「かぬまブランド」として認定しています。市民が胸を張って誇れる「かぬまブランド」はきっと、日常に彩りを添えてくれるでしょう。



"厳選!鹿沼ブランド品"

日本だけでなく世界へ発信したい17品

"厳選!鹿沼の逸品"

鹿沼市民に愛され続け、お土産にも最適な24品

店舗配送

マークが入った商品は製造者で発送できます

新・鹿沼宿

マークが入った商品は「まちの駅 新・鹿沼宿」で取り扱いがある商品のみ購入、発送ができます

かぬまブランドが買える! まちの駅 新・鹿沼宿

ノーブランチの旅を充実の1日にする観光交流拠点。かぬまブランドを中心に質の高い特産品が並ぶ物産館や鹿沼そばを提供する食事処、芝生広場があり、誰もが気軽に利用できる憩いの場です。

📍 鹿沼市仲町1604-1 ☎ 0289-60-2507





深岩石 Fukaiwa Stone

"厳選!鹿沼ブランド品"

建築の可能性を広げる、 美しく強い石材

深岩石は、鹿沼市笹原田で採掘される火山灰が凝結した堆積岩。ガラス、金属、セメントなど他素材との相性が良く、加工しやすいのも魅力。優れた耐久性を誇り、門柱や石塀、エクステリアなど幅広い建築資材として人気です。

(有)川田石材工業

📍 鹿沼市上日向387-2 ☎ 0289-62-3776

🌐 www.fukaiwa.jp/

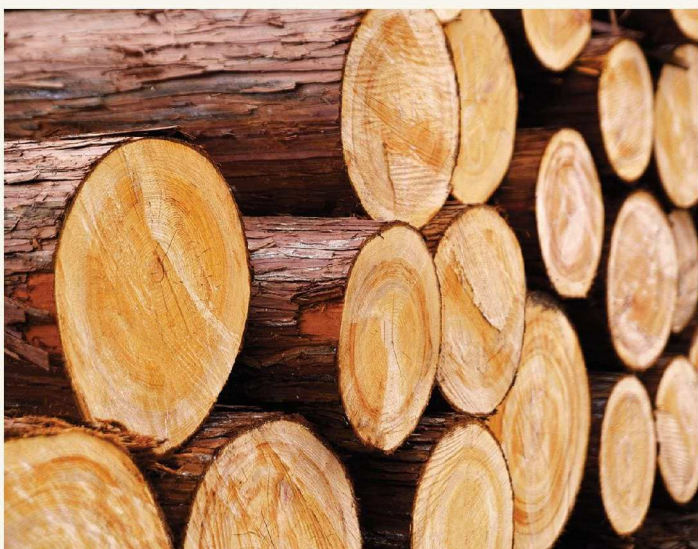
鹿沼の杉 すぎ ひのき

"厳選!鹿沼ブランド品"

杉 Japanese Cedar

丁寧で繊細な技術と気候が育む、 柔らかい風合いと確かな強さ

鹿沼の杉は、人の手で丁寧に育て上げられ、柔らかいながらも強度に優れています。木目のつまり具合、色目、節、木肌が美しく、クセも少ない優良な素材。その高い品質は、鹿沼の気候、地質、技術によって守られています。



桧 Japanese Cypress

高級感溢れる美しい白さと光沢、 癒しの芳香

時間をかけてまっすぐ育つ鹿沼の桧は、光沢の美しさや強度が特徴。油分があるため刃物切れも良く、木目の美しさ、防虫・防カビ・抗菌効果が期待できる優秀素材。特有の芳香も魅力で、癒し効果にも注目が集まります。

鹿沼市森林組合

📍 鹿沼市下沢1310-2

☎ 0289-64-9403

栗野森林組合

📍 鹿沼市下粕尾136

☎ 0289-85-2039



鹿沼組子 Kanuma Kumiko

"厳選!鹿沼ブランド品"

職人の高い技術と伝統が 息づく"美の結晶"

釘を使わずに組み付ける日本独自の木工技術「組子」。麻の葉・胡麻・桜柄など緻密な幾何学模様は、凛とした風格で空間を引き立てます。伝統的な建具だけでなくコースターなど日常に取り入れやすい小物類も展開しています。

鹿沼建具商工組合

◎ 鹿沼市茂呂2627-1 (白石物産株式会社内)

☎ 0289-62-8151

🌐 www.kanumatategu.jp/

🆕 新・鹿沼宿

New KANUMAシリーズ New Kanuma Series

"厳選!鹿沼ブランド品"

上質な杉とデザインがもたらす、 くつろぎのバスタイム

永年木材を扱ってきた企業が美しい木目を持つ杉の特性を最大限活かし、装飾を一切省くことにより飽きのこないデザインに落とし込んだ湯桶とバスツール。厳選した杉材のみで職人が制作した逸品は贈り物にも。

湯桶 15,400円 バスツール 4,400円



木製学習机・椅子 Wooden Desk & Chair

"厳選!鹿沼ブランド品"

こどもの毎日に寄り添う、やさしい無垢材

栃木県産檜の間伐材を使用した環境にも人にもやさしい商品。檜の特徴である緻密な木目や自然の節など、素材感を生かしたシンプルなデザインが特徴。無垢材ならではの経年変化が楽しみ、思い出とともに愛着や味わいが増すのも魅力的です。

JIS規格に適合 1セット 44,000円

星野工業(株)

◎ 鹿沼市玉田町692-8 ☎0289-65-5131 ☎8:00~17:00

☎土・日・祝日 🌐 <http://hoshino-kogyo.co.jp/> 📦 店舗配送



鹿沼寄木 Kanuma Yosegi

“厳選!鹿沼ブランド品”

伝統とモダンが融合した “用の美”

柾目(まさめ)という年輪が平行になっている希少な部材のみを使用した寄木細工。木材が持つ自然美と職人技で立体的に仕上げた商品は、伝統をモダンデザインへと昇華させ、一流ホテルやハイブランド等からも高評価を得ています。

(有)豊田木工所

◎鹿沼市戸張町2357 ☎0289-65-5333

◎9:00~18:00 ◎月・火曜 ◎有り

🌐www.toyodamk.com/ 🚚店舗配送



上: 亀甲盆(小)
下: 茶托

布団干し機能付き すのこベッド Duckboard Bed

“厳選!鹿沼ブランド品”

軽くて通気性抜群! 鹿沼産檜の無垢材で上質な睡眠を

職人がリラックス効果の高い檜で丁寧に仕上げる、折り畳むと布団干しができる特許商品。花粉や雨など外干しの悩みから解放してくれる便利なベッドは、スペースの限られた都心部でも支持されています。ベビー用など豊富なラインナップも魅力。オーダー、メンテナンスも可
2点以上のまとめ買いで川の字に寝ても間が空かない連結ストッパーをプレゼント

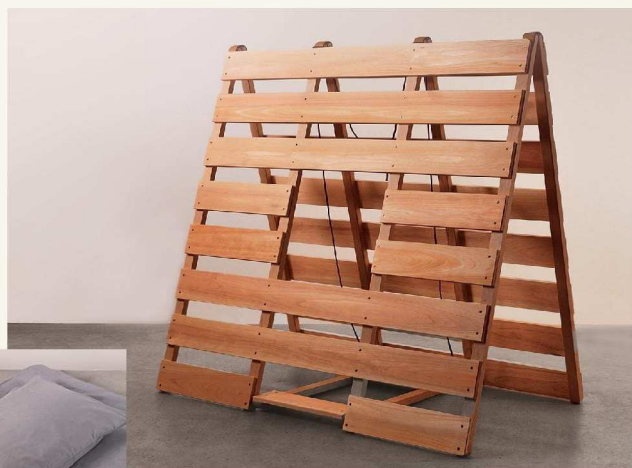
(株)めいじ屋

◎鹿沼市茂呂2469(木工団地内)

☎0289-65-3322 ☎8:00~17:00

◎土・日曜 ◎有り 🌐www.meijiya.ne.jp/

📧meijiya3@bc9.jp 🚚店舗配送



シングル 10,000円・セミダブル 15,000円
ダブル 17,000円・ベビー 6,500円

きびがら細工 Corn Pith Work

“厳選!鹿沼の逸品”



素朴でほのぼの、 レトロな風情に癒される

天保時代からの名産・鹿沼箒と同じ鹿沼産の材料で、伝統的な帯編みの技を独自に駆使して生まれた“きびがら細工”。なかでも十二支シリーズは、丁寧な手作業による温かみ的人气で毎年リピートするファンも多い唯一無二の民芸品です。

特注商品も受注可 1体 1,320円

きびがら工房

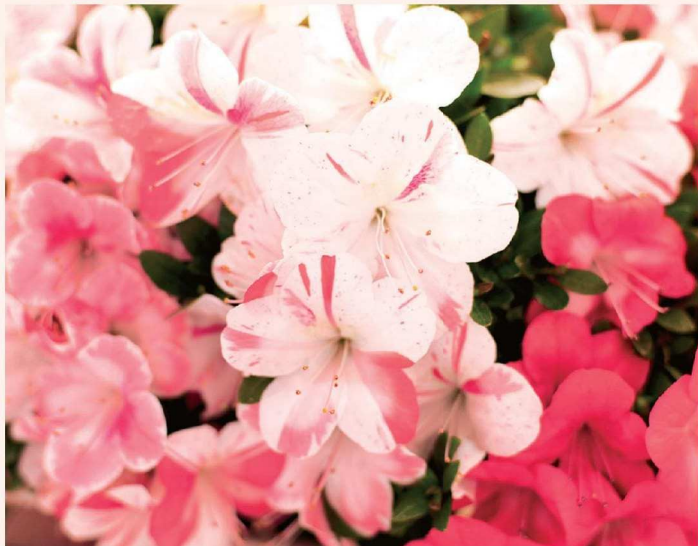
◎鹿沼市村井町229-10

☎0289-64-7572

🌐http://kibigarawork.jp/

🕒見学不可

🚚店舗配送



さつき Satsuki

"厳選!鹿沼ブランド品"

樹形と色彩の上質な調和

さつきに最適な鹿沼土と技術力の高い生産者により、日本有数の産地となった鹿沼。一本のさつきにさまざまな花が咲く様子から、多様性や差別解消のイメージ樹としてローマ教皇に献上されました。

鹿沼さつき会

◎鹿沼市茂呂2086-1(公財)鹿沼市花木センター公社内

☎0289-76-2310 ☎8:30~17:00

Ⓜ年末年始及び7月~2月のみ木曜定休 ☑有り

🌐www.kaboku.or.jp/

麻 Hemp

"厳選!鹿沼ブランド品"

希少価値が高く、 収穫量日本一を誇る

「野州麻」という銘柄で神社の鈴緒やしめ縄、力士の化粧まわしなど伝統文化の継承にも不可欠な鹿沼の麻。クラフト感溢れる小物製品は、お土産にも喜ばれます。

栃木県あさ振興連絡協議会

◎鹿沼市今宮町1688-1

☎0289-63-2192

🌱新・鹿沼宿



スプレーマム Spray mum

"厳選!鹿沼ブランド品"

美しい水と職人が育む、 色彩豊かな菊の花

1本の茎に複数の花を咲かせる華やかな品種。色鮮やかで小ぶりな花は、日持ちが良く、切り花やフラワーアレンジメントに最適です。「清らかな愛」という花言葉から、ウエディングブーケとしても人気を博しています。

出荷時期 通年

JAかみつが 粟野花卉生産部

◎鹿沼市奈佐原町584-1 ☎0289-75-3821

☎8:30~17:00

🌱新・鹿沼宿



かぬま和牛 Kanuma Wagyu

"厳選!鹿沼の逸品"

舌にとろける国内最高級品質

鹿沼の大地で丹精こめて育てられた高品質の黒毛和種。全国レベルの品評会で名誉賞に輝いたのも納得の至極の美味しさです。口の中で広がる旨味とシルキーな口だけは感動もの。

保存方法 要冷蔵

かぬま和牛振興会

◎ 鹿沼市今宮町1688-1 ☎0289-63-2192

🌐 www.city.kanuma.tochigi.jp/0286/genre2-1-001.html

🚚 店舗配送

さつきポーク Satsuki Pork

"厳選!鹿沼ブランド品"

日本一に認定された希少な極上肉

吟味した原料を自家配合した飼料で、自然の中で悠々と育った栄養豊富なお肉。有名な品評会「パロウショー」でも日本一に選ばれた確かな味は、塩こしょうだけでも「美味しい!」と絶賛されるキング・オブ・ポーク。

賞味期限 3日 / 保存方法 要冷蔵

ミート工房カシワヤ

◎ 鹿沼市奈佐原町357 ☎0289-75-1135

🕒 9:00~19:00 📅 日・祝日 📍 有り

🌐 <http://satsukipork.jp/> 🚚 店舗配送



ステーキ専用しいたけ Steak Shiitake

"厳選!鹿沼の逸品"

新感覚!メインディッシュになる感動しいたけ

食卓の中心にもなる大ぶりで肉厚ジューシーなステーキ専用しいたけ。「月見しいたけ」「丸ごとしいたけスープ」など、しいたけ本来のおいしさを追求した調理法で、素材をより楽しめる感動レシピをYouTubeで紹介しています。

(有) 仲屋椎茸

◎ 鹿沼市上奈良部町338

☎0289-64-6863

📍 新・鹿沼宿

🚚 店舗配送 レシピ動画あり





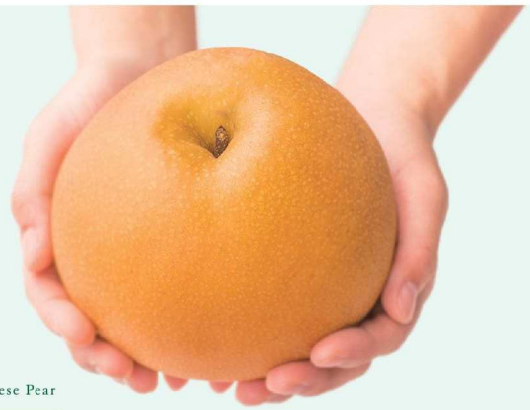
トマト Tomato

"厳選!鹿沼ブランド品"

口中に広がる ジューシーさが秀逸

甘みと酸味の絶妙バランスが特徴の真っ赤に熟した大玉トマト。熟しても果肉がぐずれにくい品種「麗容(れいよう)」と「マイロック」は、生でも火を通して異なる美味しさが楽しめます。抗酸化作用が期待できるリコピン成分で体も喜ぶ味。

出荷時期 10月中旬～7月中旬 / 保存方法 常温



なし Japanese Pear

"厳選!鹿沼ブランド品"

みずみずしく甘い、しあわせの味

黄金色に輝く豊潤な梨。なかでも「にっこり」は大玉で肉質は柔らかく、糖度もたっぷりあるため大人気!環境に配慮しつつ有機栽培を進め、美味しさは年々進化中。冷暗所で保管すれば長期保存可能なので贈答用としても。

幸水、豊水、あきづき、にっこり

出荷時期 8月中旬～11月中旬 / 保存方法 常温



にら Chinese chive

"厳選!鹿沼ブランド品"

深みのある香りと甘み

生産量・品質ともに全国トップクラスの鹿沼のにら。優れた土壌ときれいな水で愛情を込めて育てられたにらは、栄養価の高さが自慢。張りがあり、青々とした肉厚で柔らかな葉には美味しさと旨味がぎゅっと詰まっています。

出荷時期 通年 / 保存方法 要冷蔵

JAかみつが
なし部・ハウストマト部・鹿沼にら部

◎ 鹿沼市奈佐原町527 JAかみつが 奈佐原直売所

☎ 0289-75-3311 ☎ 9:00～16:45

① 年未年始・お盆 ② 有り

🌐 <http://jakamituga.jp/> 📍 新・鹿沼宿

さつきの舞

Satsuki no mai Japanese Rice

"厳選!鹿沼ブランド品"

清流育ちの鹿沼産コシヒカリ

お米の栽培に適した水田と、清流「大芦川」の水で、丹精込めて育てました。農薬や化学肥料の使用を基準の半以下に抑え、人や自然環境に配慮した栽培です。さらにモミのまま貯蔵し、玄米にした後も低温で鮮度を保ち、高品質な味をご提供しています。

2kg / 5kg

(有)農業生産法人かぬま

◎ 鹿沼市塩山町1329-19 ☎ 0289-64-9417 ☎ 8:30～17:00

📍 土・日・祝日 ② 有り 🌐 www.kanuma.or.jp/

📍 新・鹿沼宿 🚚 店舗配送



生ちょこんにゃく 四季実の種

Konjac Chocolate

"厳選!鹿沼の逸品"

こんにゃくの概念を打ち破る、 衝撃のスイーツ

こんにゃくマスターの母とスイスの菓子製法を学んだ娘が開発した、「こんにゃく入り生チョコレート」。上質なクーベルチュールチョコレートに鹿沼産・無農薬のこんにゃくを配合し、極上のもちもち感ととろける口どけ。ローカロリーとは思えぬ満足感です。

賞味期限 6カ月 / 保存方法 要冷凍
ミルク・ビター 4個入 1,080円・6個入 1,296円

おこんにゃく茶屋

◎鹿沼市銀座1-1870-1 屋台のまち中央公園内

☎0289-60-6070(取り次ぎ観光物産館)

🕒10:00~16:00 ④月曜及び物産館の休館日

📍10台 🌐 <https://okonnyakutyaya.jp/> 🚚 店舗配送

鹿沼こんにゃく Kanuma Konjac

"厳選!鹿沼の逸品"

職人の手で生み出される 抜群の風味と歯ごたえ!

鹿沼は恵まれた土や水があることから、良質なこんにゃく芋の産地。3年かけて栽培された在来種のこんにゃく芋(粉)を江戸時代から受け継がれる製法で手作りしています。軽く湯通しをしてお刺身にすると美味しくが際立ちます。

賞味期限 60日 / 保存方法 高温多湿を避けて常温保存

鹿沼蒟蒻商組合

◎鹿沼市富岡481-10 ☎0289-62-2343

④ 不定休 ⑤ 有り 🌐 新・鹿沼宿 🚚 店舗配送



鹿沼そば Kanuma Soba

"厳選!鹿沼の逸品"

清流と奥深い山々が育んだ 香りと旨味

鹿沼の在来種の「玄そば」は、小粒で香りの元になる甘皮の割合が多いのが特徴。鹿沼の広大な林業地帯で育てられ、霧が降りる時期まで完熟させるため、より深い味わいになります。地粉ときれいな水で打たれた鹿沼そば、その甘みと香りから、多くのファンを魅了しています。

生そば・半生そば・乾麺・そば粉

鹿沼そば振興会

◎鹿沼市今宮町1688-1 ☎0289-63-2192

🌐 www.kanumasoba.com/ 🌐 新・鹿沼宿



いちご Strawberry

"厳選!鹿沼ブランド品"

いちご市が誇る、日本一の品格

"いちご市"鹿沼が自信を持ってお届けする、甘さ・うまさ日本一の品質を誇る「とちおとめ」。その美味しさは、「肥沃な大地」「冬の長い日照時間」など恵まれた鹿沼の自然と生産者の情熱によって生み出されています。

出荷時期 12月～5月 / 保存方法 要冷蔵

JAかみつが いちご部

◎ 鹿沼市奈佐原町527 JAかみつが奈佐原直売所

☎ 0289-75-3311 ☎ 9:00～16:45

◎ 年末年始・お盆 ◎ 有り ☎ <http://jakamituga.jp/>

🌱 新・鹿沼産

いちご大福 Strawberry Daifuku

"厳選!鹿沼の逸品"

じゅわ〜っと広がる! ジュシーないちごと白あんの コンビネーション

朝摘みのフレッシュないちごの美味しさを生かすために、甘さ控え目な白あんを使用。包みこむ極薄の求肥が絶妙で、老舗和菓子店のセンスと技術が光ります。素材を堪能できる、酸味と甘みのハーモニーは一度食べればその虜に。

賞味期限 3日～4日 / 保存方法 要冷蔵(温度10℃以下)

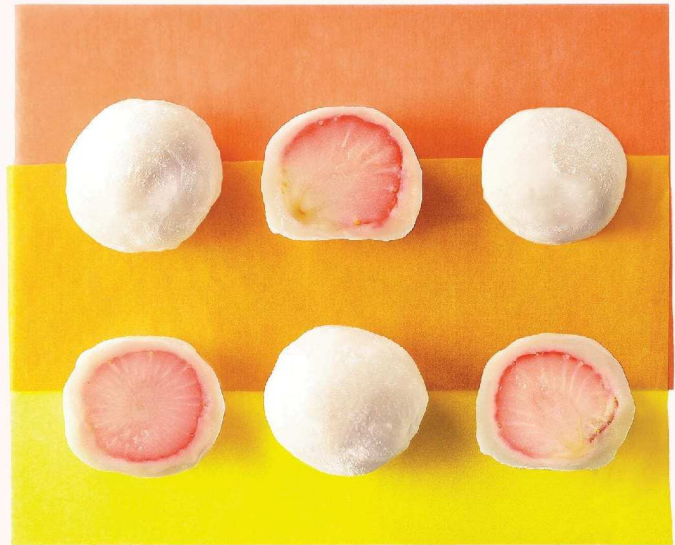
販売期間 11月中旬～5月中旬 / 1個 220円

錦京堂本店

◎ 鹿沼市戸張町2364-4 ☎ 0289-62-2327

☎ 8:00～18:00 ◎ 木曜 ◎ 有り

🌱 新・鹿沼産 📦 店舗配送



鹿沼 イチゴイチエ Strawberry Dorayaki

"厳選!鹿沼の逸品"



四代目の真骨頂! 贅沢すぎる"いちごどら焼き"

1個の中に鹿沼産とちおとめ約5粒分も贅沢に使用した自家製いちごあんのどら焼き。鹿沼産の鶏卵が使われた生地はもちっとした食感で、ほどよい甘みのあんからは、爽やかないちごの風味が追いかけてきます。

賞味期限 10日 / 保存方法 常温

(有)松風堂

◎ 鹿沼市麻苧町1584-2 ☎ 0289-62-1975

☎ 9:00～18:30 ◎ 不定休 ◎ 2台

🌱 新・鹿沼産 📦 店舗配送



いちごワイン (かぬま里山わいん) Strawberry Wine

"厳選!鹿沼の逸品"

摘みたていちごのような フルーティーな味わい

「かぬま里山わいん」に新たに仲間入りをした人気商品。鹿沼産の「とちおとめ」などを原料に、いちごの風味と爽やかな酸味を感じるよう試行錯誤の末に生まれた傑作。甘く芳醇な香りが女性に好評です。

保存方法 常温 / 500ml 1,276円

かぬま里山わいん直営店

◎ 鹿沼市下奈良部町1-110 ☎ 0289-77-8180
 ⌚ 平日11:00~17:00 土日祝日 10:00~17:00
 📞 水曜◎有り
 🌐 www.bc9.jp/~ryokuhan/

📍 新・鹿沼宿 🚚 店舗配送

鹿沼娘いちごヨーグルト酒 (鹿沼娘シリーズ)

Strawberry Yogurt Cocktail

"厳選!鹿沼の逸品"

果実味溢れる! フレッシュな超濃厚ヨーグルト酒

"酵素融解技術"を活用し、鹿沼産「とちおとめ」の自然な果実味をそのまま残したお酒。いちごの香りをダイレクトに感じる、甘く濃厚ながらも軽い飲み口は、お酒の弱い方にも喜ばれている名品。ロック、ストレート、ソーダ割りがおすすめです。

保存方法 要冷蔵 / 720ml 2,037円

小林酒店

◎ 鹿沼市千渡1792 ☎ 0289-62-7550
 ⌚ 10:00~19:30 (日曜は19:00まで) ◎ 祝日 ◎ 有り
 🌐 www.kobayashisaketen.com/

📍 新・鹿沼宿 🚚 店舗配送



いちご大福 Strawberry Daifuku

"厳選!鹿沼の逸品"



一度食べれば忘れられない、 夢のようないちご大福

厳選された高品質かつ特大サイズのいちごのみを贅沢に使用。白あんのほのかな甘さがフレッシュないちごの酸味を引き立てます。モチモチで分厚い求肥は食べ応え抜群。

販売期間 11月中旬~5月中旬
 消費期限 3日 / 保存方法 要冷蔵
 左:ジャンボ 250円 右:通常 210円

光陽堂

◎ 鹿沼市上殿町295-4 ☎ 0289-62-0252
 ⌚ 8:30~19:00頃 ◎ 木曜 ◎ 有り

📍 新・鹿沼宿 🚚 店舗配送

かぬま里山わいん Kanuma Satoyama Wine

"厳選!鹿沼の逸品"

里山の魅力が伝わるテロワール

自社農場で丹念に栽培されたぶどうのみを使用した自社醸造ワイン。有機たい肥の使用と減農薬に努め、風味と香りを追求した本格ワインはハレの日やギフトシーンにも。

マスカット ベリーA 1,560円
メルロー 1,900円
シャルドネ 1,900円
ナイアガラ 1,660円
デラウェア 1,560円

かぬま里山わいん直営店

◎ 鹿沼市下奈良部町1-110

☎ 0289-77-8180

🕒 平日11:00~17:00

土日祝日 10:00~17:00

📍 水曜 ☑ 有り

🌐 www.bc9.jp/~ryokuhan/

📦 新・鹿沼宿 🚚 店舗配送



鹿沼娘シリーズ Kanuma Musume Series

"厳選!鹿沼の逸品"



酒造りのプロが鹿沼にこだわり醸した本物の地酒

鹿沼の厳選素材と古峯神社[®]の御神水で仕込んだ鹿沼娘シリーズ。東京農業大学醸造学科出身の2代目が仲間と創作し、世界的な品評会でタイトルに輝くなど高い評価を得ています。全シリーズ制覇したくなる、一口で納得の最高傑作です。

純米吟醸 300ml 770円・720ml 1,760円・1.8L 3,520円

芋焼酎 720ml 1,309円・1.8L 2,618円

清酒 1.8L 1,815円 保存方法 要冷蔵(生酒)

小林酒店

◎ 鹿沼市千渡1792 ☎ 0289-62-7550

🕒 10:00~19:30(日曜は19:00まで) ☑ 祝日 ☑ 有り

🌐 www.kobayashisaketen.com/

📦 新・鹿沼宿 🚚 店舗配送

※「古峯神社」は巻末観光情報をCheck

板荷茶 Itaga Green Tea

"厳選!鹿沼の逸品"

健やかな自然から生まれた上品な味わい

最適な時期に一番茶だけを摘み取って作られる板荷茶はさわやかな香りとまるやかな甘み、そして適度な苦みが特徴です。お湯出しはもちろん、水出しでも楽しめる贅沢な味わい。板荷茶で上質なひとときをどうぞ。



農薬:栽培期間中不使用

賞味期限半年 / 保存方法 直射日光を避けて常温保存
新茶 6月頃 / 100g 1,100円

鹿沼市茶振興連絡協議会

◎ 鹿沼市今宮町1688-1 ☎ 0289-63-2192

📦 新・鹿沼宿

純米吟醸酒 発光路 強力 Hokkoji Goriki

"厳選!鹿沼の逸品"

希少な「強力米」から生まれた、極上の純米吟醸

たった5粒の「強力米」から、酒造可能なまでに栽培を増やしたロマン溢れる逸品。鹿沼の民俗芸能「発光路の強飯式」[®]に登場する「強力」のような、力強く奥行きのある旨味の中に、どこか軽快さを感じさせる飲み口です。

賞味期限 1年 / 保存方法 常温
箱入り 1,884円 箱なし 1,793円
鹿沼市内7店舗で販売中

酒類卸売問屋 船岡本店

◎ 鹿沼市上殿町162 ☎ 0289-65-1234

🕒 8:30~17:00 ☑ 祝日 ☑ 有り

📦 新・鹿沼宿 🚚 店舗配送

※「発光路の強飯式」は巻末観光情報をCheck



はとむぎ製品 Hatomugi Products

"厳選!鹿沼の逸品"



素材の美味しさを引き立てる、ヘルシーフード

とちぎの特別栽培農産物の認証を受けた安全・安心な鹿沼産のはとむぎ。独自の加工技術により様々なはとむぎ製品が揃いました。美肌や健康作りのお供として、毎日の食生活にお役立てください。

左から 精白まる粒(400g)・無精白まる粒(400g)・はとむぎ茶 煮出し用(400g)・はとむぎ茶 ティーバッグ(180g)はとむぎ味噌(600g・1kg)・はとむぎほんぽん(55g)・精白粒(400g)・精白粉(280g)

保存方法 はとむぎ味噌のみ冷所

統一銘菓 美たまるカステラ Bitamaru Castella

"厳選!鹿沼の逸品"

はとむぎ焼酎たっぷり! しっとり薫り高い大人のお菓子

鹿沼産のはとむぎ粉と栃木県産小麦で焼き上げたカステラに、はとむぎの焼酎をたっぷり染み込ませた大人の味。鹿沼菓子組合の統一レシピで製造し、市内13店舗の和菓子・洋菓子店独自の仕上がりになっているのも興味深いところ。

賞味期限 30日 / 保存方法 要冷蔵 / 左 プレーン・右 ココア

鹿沼菓子組合

◎ 鹿沼市麻字町1584-2 ☎0289-62-1975 ☎9:00~18:30

◎ 不定休 ☎2台 📍新・鹿沼宿 📦店舗配送



本格焼酎 はとむぎ美人 Hatomugi Shochu

"厳選!鹿沼の逸品"



香り豊かな本格焼酎

鹿沼産のはとむぎ・米を原料に減圧蒸留を行い、雑味の少ないすっきりとした味わいに仕上げた本格焼酎です。1年以上熟成させることではとむぎのほのかな芳香をよりいっそう引き出しました。上品で爽やかな味わいをお楽しみください。

22度・原酒43度・檜樽貯蔵25度 各720ml

25度 1800ml

40度・檜樽貯蔵25度 各300ml飲み比べセット

(有)農業生産法人かぬま

◎ 鹿沼市塩山町1329-19 ☎0289-64-9417 ☎8:30~17:00

◎ 土・日・祝日 ◎ 有り 🌐www.kanuma.or.jp/

📍新・鹿沼宿 📦店舗配送



はとむぎサブレ Hatomugi Cookie

"厳選!鹿沼の逸品"

香ばしくて軽い食感がやみつきに

鹿沼産のはとむぎ粉を生地に練りこみ、アーモンド粉やゴマなども加えて焼き上げたサブレ。上品でヘルシーな味わいは女性に大人気。はとむぎが描かれた可愛いパッケージはお土産にも喜ばれます。

賞味期限 3カ月 / 保存方法 高温多湿を避けて常温保存
7枚入・11枚入・18枚入

松栄堂本店

◎ 鹿沼市末広町1916 ☎0289-62-2761

◎ 9:00~18:00 ◎ 不定休 ◎ 有り 📍新・鹿沼宿

ハニーゼラート Honey Gelato

"厳選!鹿沼の逸品"



黒田養蜂園が贈る はちみつと鹿沼産素材の濃厚ゼラート

養蜂園の歴史に裏付けされた品質と、本場イタリアで学んだ技術が生み出した実力派ハニーゼラート。店主自ら厳選した鹿沼産の素材を自社のはちみつで引き立てた多彩なフレーバーは、どれも趣向を凝らした至福の口どけ。季節限定の商品も見逃さない。

保存方法 要冷凍 (-18℃以下)
シングル 350円～ ダブル400円～

Dolce Miele(黒田養蜂園)
◎鹿沼市村井町291-1 ☎0289-77-7388 ☎10:00～18:00
◎火曜(祝日の際は翌日振替) ◎有り
☎www.kuroda-honey.com/ 📦店舗配送

ナナゼラート Nana Gelato

"厳選!鹿沼の逸品"



鹿沼産の味をゼラートで

まちの駅 新・鹿沼宿のアンテナショップ「キッチン七」が手掛ける鹿沼産の厳選素材を使用した本格ゼラート。「とちおとめミルク」「板荷茶ミルク」「女峰のソルベ(季節限定4～7月)」が味わえます。

400円

キッチン七
◎鹿沼市仲町1703-6 まちの駅 新・鹿沼宿 ☎080-8568-1507
☎11:00～14:00 ◎1月1日・2日 ◎有り
☎Instagram: kitchen_7_nana 📍新・鹿沼宿

はちみつ Honey

"厳選!鹿沼ブランド品"

みつばちと自然がつくる、 やさしい天然の甘み

創業から100年以上続く養蜂一家が作る天然のはちみつ。手作業で採取した良質なはちみつは、自然をそのまま閉じ込めたような優しい味わい。純粋はちみつのほか、旬のフルーツやナッツ等と組み合わせた商品も人気です。

賞味期限 2年
保存方法 直射日光を避けて常温保存

50g 480円
その他様々なサイズやお味をご用意しております



はちみつ専門店 黒田養蜂園
◎鹿沼市村井町291-5 ☎0120-82-1138 ☎9:00～19:00
◎火曜(祝日の際は翌日振替) ◎有り
☎www.kuroda-honey.com/ 📦店舗配送

元祖屋台最中 Yatai Monaka

"厳選!鹿沼の逸品"



絢爛豪華な彫刻屋台をかたどった最中

鹿沼が誇る彫刻屋台®の形をした正統派の手作り最中は、鹿沼みやげの定番商品。大きさは大・中・小の3種類で、歯ごたりの良い皮の中には小豆の粒がしっかりした小倉餡がたっぷり。小さいサイズのみ、ゆず餡もあります。

賞味期限 1週間 / 保存方法 常温

(有)松月
◎鹿沼市麻苧町1550 ☎0289-64-2558 ☎9:00～18:00
◎木曜 ◎有り 📍新・鹿沼宿 📦店舗配送

※「彫刻屋台」は巻末観光情報をCheck



統一銘菓 芭蕉のそば餅 Basha's Rice Cake

"厳選!鹿沼の逸品"

そばの風味が広がる上品な生菓子

鹿沼産米粉・そば粉を主原料にそばの風味を大切に仕上げた生菓子を「山帰来(さんきらい)」の葉で包みました。「おくのほそ道」で鹿沼に1泊した芭蕉が大のそば好きであったことから「芭蕉のそば餅」に。上品で趣深い姿はおもてなしに最適です。

賞味期限 2日/要冷蔵

鹿沼菓子組合

◎鹿沼市麻苧町1584-2 ☎0289-62-1975 ☎9:00~18:30

Ⓜ不定休 Ⓧ2台 📍新・鹿沼宿 🚚店舗配送

統一銘菓 泣き相撲シリーズ Nakizumo Series

"厳選!鹿沼の逸品"



8つの味が楽しめる鹿沼銘菓

伝統行事「生子神社の泣き相撲」*をテーマに、鹿沼の特産品を使って、鹿沼の銘店毎に嗜好を凝らし創作した8種類のお菓子。

- ①しっとりシャキシャキ「りんごケーキ」②甘酸っぱさがクセになる「いちごパイ」
- ③いちごとミルクの黄金タッグ「いちごミルク」④優しいココと甘み「はと麦黒糖サブレ」
- ⑤風味豊かな味わい「そばはちみつケーキ」⑥ブルーベリーの和洋菓子「大芦川」
- ⑦選べる味わい「かめテラ」⑧しっとりふわふわ「元気UPかすていら」

賞味期限 20日 / 保存方法 常温

※「生子神社の泣き相撲」は巻末観光情報をCheck



医王焼(5品) Iouyaki

"厳選!鹿沼の逸品"

堅焼きの米菓屋発!
厳選素材を活かしたあられ・おかき

国産米を100%使用して独自の製法で丁寧に焼き上げました。噛むほどに素材の風味が広がるのは、添加物を出来るだけ使用せず原料にこだわり抜いたからこそ。鹿沼産いちごを使ったいちごあられは香りが良くお子様に大人気。

- ①そばかきもち 340円・②いちごあられ 340円
- ③ならおかき 340円・④大満月 432円・⑤太木 248円

賞味期限 120日 / 保存方法 常温

おかき工房 石黒商店

◎鹿沼市深程89-15 ☎0289-75-4563 ☎9:30~17:00

Ⓜ不定休 Ⓧ有り 📍新・鹿沼宿 🚚店舗配送

鹿沼名物 焼きんとん Yakikinton

"厳選!鹿沼の逸品"

50年以上愛され続ける鹿沼和菓子のスタンダード

明治32年の創業以来、世代を超えて愛されている一口サイズの焼きんとん。北海道産特選小豆を使用した甘さ控えめの餡と、もちっとした求肥の食感が上品な味わい。口コミで県内外にファンが増えるのも納得の銘菓。

賞味期限 夏場 3日・冬場 4~5日 / 保存方法 要冷蔵/10℃以下
1個 100円・10個入 1,000円・15個入 1,500円・20個入 2,000円

(有)紀州屋

◎鹿沼市今宮町1619 ☎0289-62-2660 ☎9:00~18:00

Ⓜ月曜(祝日の際は翌日振替)・第2火曜日Ⓧ7台 🌐http://kishu-ya.com/

📍新・鹿沼宿 🚚店舗配送



鹿沼市の観光情報



いきご
生子神社の泣き相撲 / 9月
無病息災を祈願して赤ちゃんの泣き声を競う、全国でも珍しい奇習。



鹿沼秋まつり / 10月
絢爛豪華な彫刻屋台を曳き回す、ユネスコ無形文化遺産にも登録された祭。



ほっこうじ
発光路の強飯式 / 1月3日
山伏と強力がユニークな口上で来客に高盛飯を強いる国指定重要無形民俗文化財。



鹿沼さつき祭り / 5月下旬
全国最大級のさつきの祭典で、愛好者が集う。約300点の見事なさつきの展示は必見。



いちご狩り / 1~5月中旬
品質日本一といわれる鹿沼のいちご。もぎたての完熟いちごを体験してみては。



ふるみね
古峯神社
「日光修験」のパワースポット。別名「天狗の社」とも呼ばれ、天狗の御朱印も人気。

詳しくは鹿沼観光情報Webサイト「鹿沼日和」でご確認ください

鹿沼日和

検索

www.kanuma-kanko.jp/

鹿沼市へのアクセス



- JR日光線鹿沼駅(東京から70分・仙台から100分)新幹線利用宇都宮乗り換え
- 東武日光線新鹿沼駅(浅草から80分・JR新宿駅から90分)
- 東北自動車道鹿沼インター下車

お知らせ



かめまブランドWebサイト

かめまブランド

検索

www.kanuma-brand.jp

特集
企画

「もっと知りたい /
かめまブランドとゆかりのある
観光情報を紹介します

お問い合わせ



KANUMA
BRAND

かめまブランド推進協議会 事務局 / 鹿沼市経済部観光交流課内

〒322-8601 栃木県鹿沼市今宮町1688-1 / TEL 0289-63-2188 / FAX 0289-63-2189

2022年4月発行

掲載されている商品は2022年4月現在のものであり、商品の価格・詳細・店舗情報など変更する場合がございます
商品は全て税込価格です