



新刊本を待つ子供たち

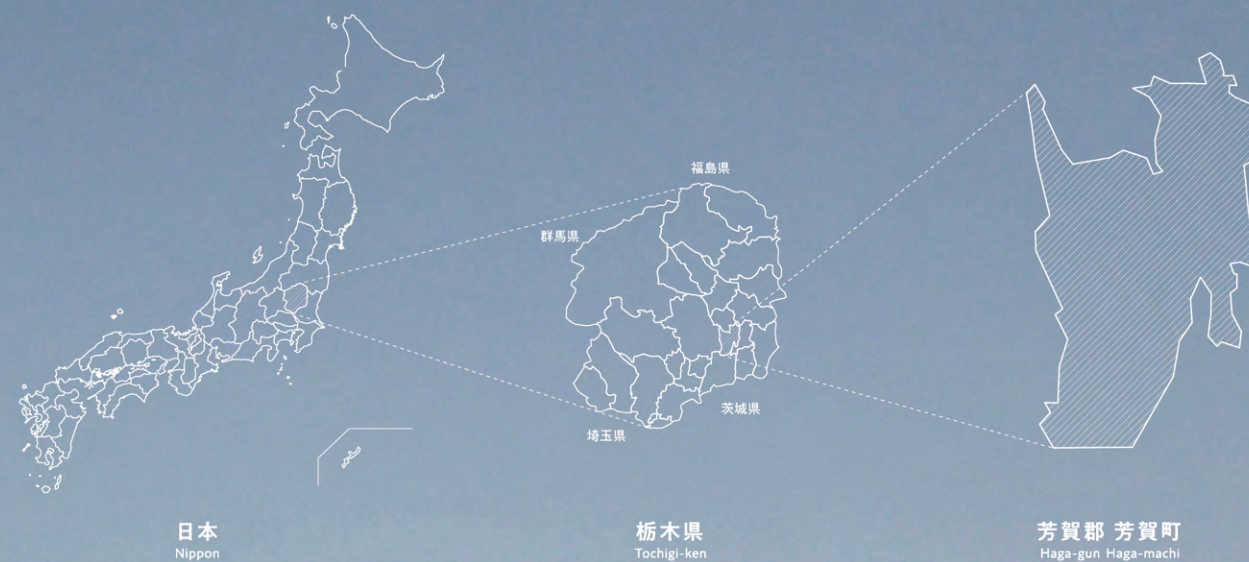
# HAGA

V I S U A L   D E S T I N A T I O N   G U I D E

Haga is located in the central part of Tochigi Prefecture, Japan.  
There is rich nature here.

# 空と町がまるごとパノラマビュー

いつもとは違うところに行きたい。初めての風景に出逢いたい。住む街を一步出れば、それが旅の始まり。次の休日は遠出をして栃木県の中央部にある自然豊かな芳賀に行ってみよう。芳賀の地に着いたら、まずは空を見上げよう。360度遠くまで見渡せる空がある。遠くには日光連山などの山々。そして目の前には、太陽の光をたくさん浴びる田畑。思わず笑みがこぼれる、そんな穏やかな<sup>とき</sup>時間を過ごそう。



# 受け継がれる 文化・歴史・風景がある

TEMPLE / SHRINE

1

江戸時代末期から続く御神馬奉納神事。猿田彦(天狗様)、おかめ、ひよつとこ、御神馬、当屋の主人、神輿、宮司、氏子総代、氏子らが行列をつくり、天満宮へ向かう。

芳賀 天満宮  
芳賀町西水沼1723  
TEL: 028-678-1138  
<https://hagatenmangu.com/>



2

280年続く祖母井神社の夏祭・祇園祭。山車が練り歩き、お囃子が響き渡る。

祖母井神社  
芳賀町祖母井749  
TEL: 028-677-0277  
<https://www.ubagaijinja.net>



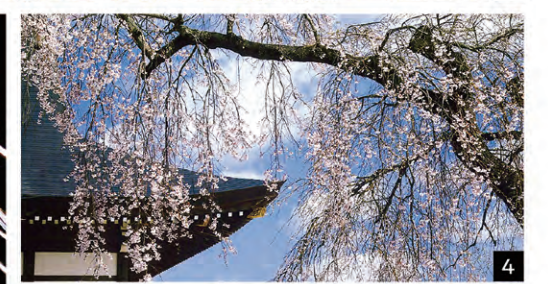
3 延生地蔵尊 城興寺

4 春/高宗寺

5 夏/芳賀天満宮

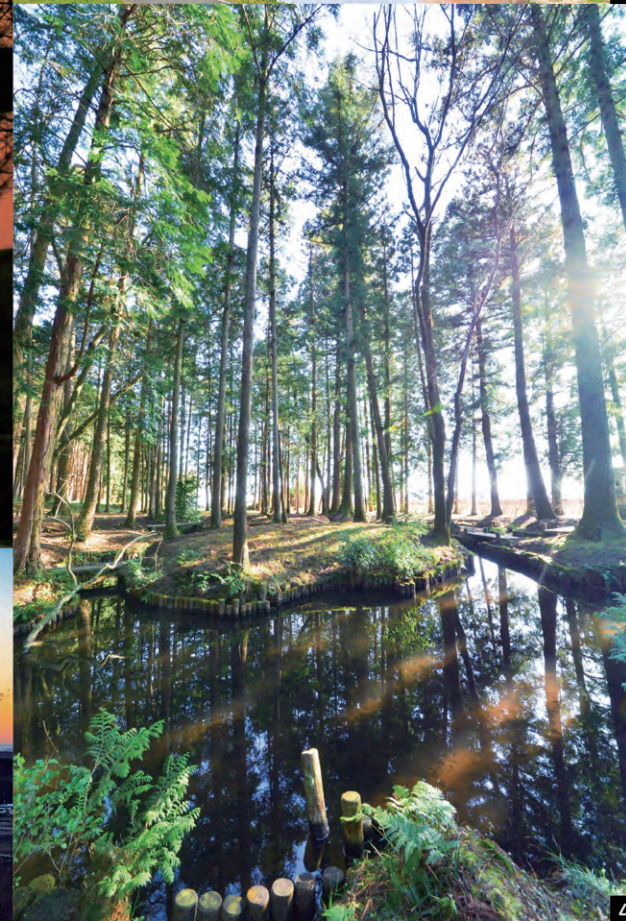
6 秋/観音寺

7 冬/崇真寺





SPOTS



# 心とカラダを癒す休日

**1** 五行川沿いは、1日の太陽の動きや季節の移り変わりとともに、さまざまな風景を見せてくれる。近くには美肌と保温効果の高い温泉「ロマンの湯」もある。

ロマン夢の吊り橋  
芳賀町上延生160

**2** 秋から冬にかけて、空気が澄んだ日には、富士山が見えることも。春には約700本もの桜で公園がピンク色に染まり、展望台からは桜とのどかな田畑が望める。

富士山自然公園  
芳賀町稲毛田2234

**3** 春には野元川沿いや公園に桜が咲き誇り、思わずカメラを構えたいくなる。サイクリングロードを走ったり、芝生の上で空と桜を眺めたり、楽しむスタイルは人それぞれ。

野元川親水公園  
芳賀町西水沼877

**4** 弁天池とも呼ばれ、古くから尊崇の聖地とされている。日光開山の祖・勝道上人の産湯に使われたとも伝わり、これが祖母井の地名の由来ともいわれる。

姥が池ロマン公園  
芳賀町祖母井1622

**5** 4,000冊近く本が並ぶ店内はまるで絵本の森のよう。1冊1冊がオーナーの森さんによるセレクト。手に置きたい・贈りたい本に出逢えますように…。

BOOK FOREST 森百貨店  
芳賀町祖母井南1-10-8  
TEL: 028-677-0017



**6** 寒い冬の夜、あたたかい光に包まれる。毎年オープニング日にはグルメマルシェ、音楽会に人が集い、イルミネーション点灯の瞬間を心待ちにする。

HAGAグルメネーション  
<https://m.facebook.com/hagagurumi/>



芳賀といえ「梨」。  
豊水・幸水・にっこり…  
おいしい梨が実る。



旬がそろう!  
道の駅はが  
芳賀町祖母井842-1  
TEL: 028-677-6000  
<http://www.michinoeki-haga.gr.jp/>



## 自然のめぐみと職人の

「水分(みくまり)」は、古い言葉で水が分かれるところ。水は自然を潤し、作物を育ててくれる。芳賀の自然で育った食材の風味や食感を存分に味わえるミクマリプレート。

café mikumari(カフェ ミクマリ)  
芳賀町東水沼1032-12  
TEL: 028-677-3250  
<http://mikumari-homusubi.com/>



純米大吟醸  
五百万石生酒  
惣誉

芳賀の好適酒米  
「五百万石」が生み出す  
爽やかな味わい。



## 技が生み出す極上の味

いちご農家から毎朝届けられる朝摘みいちごをほどよい甘さのつぶあんど餅が包み込む。新鮮いちごのシャキッと食感も味わえる。

菓子舗 いねや  
芳賀町祖母井745-2  
TEL: 028-677-0028  
[https://twitter.com/\\_momosweets\\_](https://twitter.com/_momosweets_)



いちごの一大産地・栃木。  
とちおとめ、とちひめ、スカイベリー…  
いいものぞろい。



ショーケースには季節限定スイーツがずらり。「ここで採れるおいしいもので作りたい」と店主の古賀さん。いちご、メロン、梨、ぶどう…と続く。

古賀洋菓子店  
芳賀町下高根沢3942-46  
TEL: 028-677-3412  
<https://www.facebook.com/古賀洋菓子店-1606094733001401/>



減農薬 特別栽培米  
「芳賀のめぐみ」。



本場京都と地元の旬な食材を組み合わせた、季節を感じるおばんざいの数々。地元農家から届けられる艶やかなお米が料理を引き立てる。

京料理とおばんざいの店 ひなた  
芳賀町下高根沢3932-404  
TEL: 028-678-8486  
<https://hinata-kyouryouri-obanzai.jp/>



# 芳賀の旅がかわる!

栃木県宇都宮市と芳賀町を結ぶ  
次世代型路面電車システム Light Rail Transit  
2023年春 開通予定



LRT工事動画「未来工事中」配信中  
<https://www.youtube.com/watch?v=a-pAz-90BO0>  
芳賀町建設産業部 都市計画課  
TEL: 028-677-6161



## 東京から約1時間30分



※駅名は仮称です



旅の時間を有効に!  
6時台~23時台まで運行!

### GOOD POINT

- 専用レールを走るのだから **時間に正確**  
(6~10分間隔で走行)
- 騒音や振動が少なく **快適な乗り心地**
- 電車やバスとも **乗り換えスムーズ**

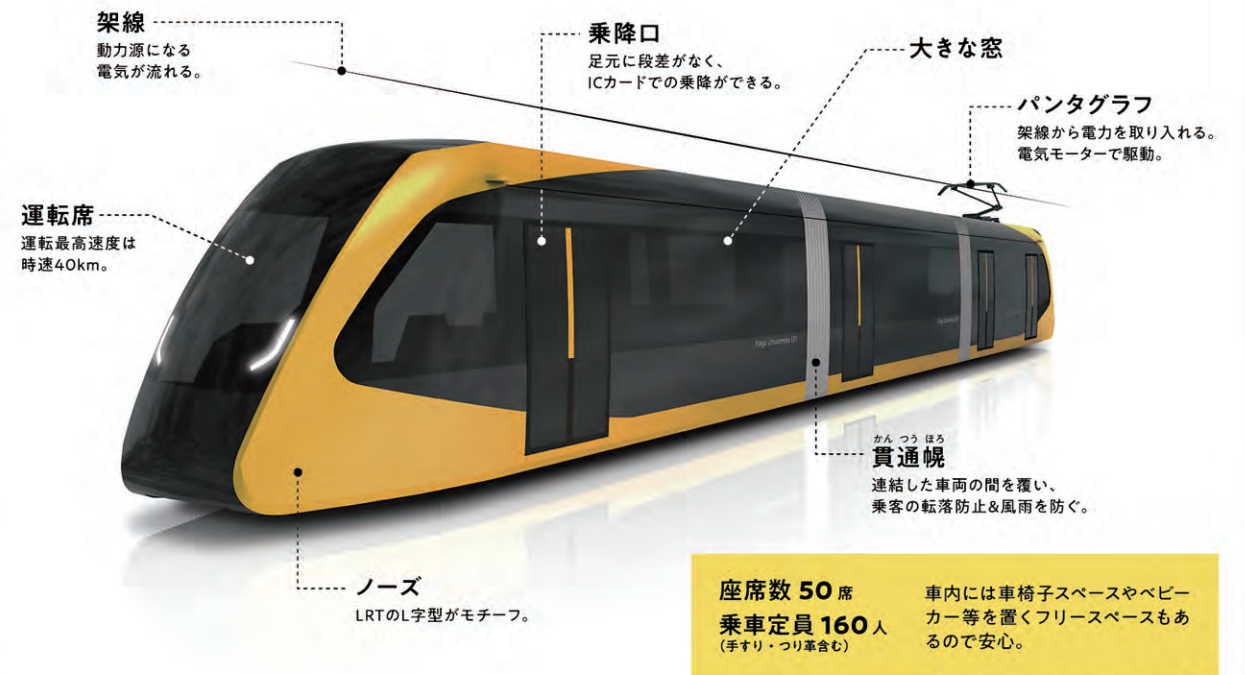
- 安全で快適なバリアフリー
- 電気モーター駆動で環境にやさしい
- 景色を楽しむ大きな窓

シンボルカラーは“雷の稲光”の黄色。  
芳賀・宇都宮の夏は「雷」が多く、「雷都」と呼ばれている。雷をとまなう夕立が肥沃な大地を育てる。黄色は豊かに実る稲をも連想させる。



## まちのシンボルLRT 車両図鑑

Light Rail Transit



※運行時間や運賃は、国の許可等を経て決定予定。

# H A G A

V I S U A L D E S T I N A T I O N G U I D E

2021年3月

発 行 / 芳賀町観光協会

〒321-3392 栃木県芳賀郡芳賀町祖母井1020

☎028-677-1115

協 賛 / 芳賀町

編集・制作 / 株式会社カレンテックス トチベ編集室



芳賀町観光協会webサイト  
<https://hagamachi-kanko.com>